



8DN9型 气体绝缘开关

技术参数

[siemens-energy.com](https://www.siemens-energy.com)

SIEMENS
ENERGY

8DN9 型气体绝缘开关技术参数

额定电压

额定频率

额定短时工频耐受电压 (1分钟)

额定雷电冲击耐受电压 (1.2 / 50 μs)

额定电流-母线

额定电流-馈线

额定短路开断电流(< 3次)

额定峰值耐受电流

额定短时耐受电流(至3秒)

漏气率 (每气室每年)

断路器操作机构

额定操作顺序

间隔宽度

间隔高度, 深度 (取决于布置类型)

间隔重量

环境温度范围

安装

额定电源电压

大修周期

产品寿命

依据标准

至245 kV

50/60 Hz

至460 kV

至1050 kV

至4000 A

至4000 A

至50 kA

至135 kA

至50 kA

< 0.1 %

储能弹簧

O-0.3 s-CO-3 min-CO

CO-15 s-CO

1500 mm

3700 mm x 5100 mm

7.5 t

-25 °C 至 +55 °C

户内

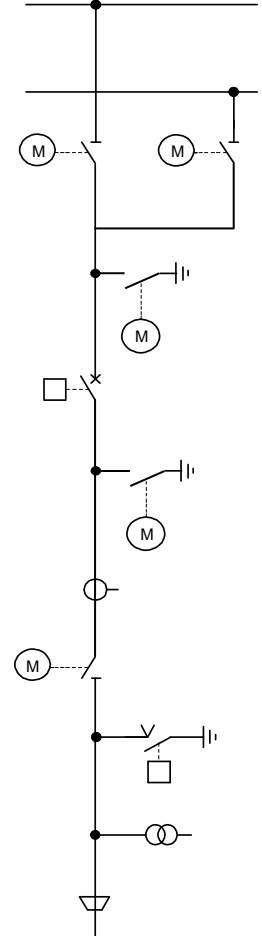
110 – 250 V DC

> 25 年

> 50 年

IEC / IEEE / GOST / GB / DL

其他



发布方

西门子能源国际公司
 输电集团开关类产品及系统事业部 Freyeslebenstraße 1
 91058 埃朗根, 德国

更多信息, 请访问我们的网站:
siemens-energy.com/gas-insulated-switchgear

或联系我们:
support@siemens-energy.com
circuit-breaker@siemens-energy.com



“西门子能源”为注册商标, 由西门子股份公司授权使用。